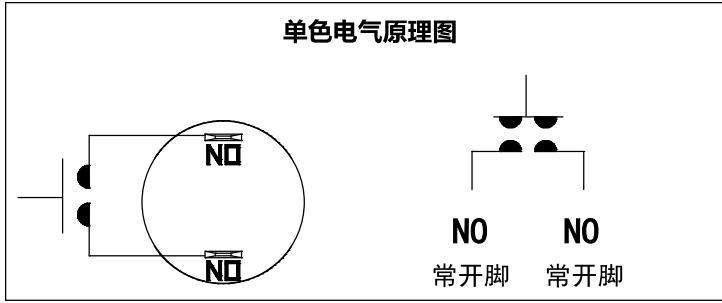


REV.	ECN NO.	CONTENT	DATE	ENGINEER
A0		Initial release	/	TSP

单色电气原理图



性能参数

发热电流: $U_i: AC250V, I_{th}: 2A$;
 额定电流: $3A/DC36V$;
 工作环境温度: $-20^{\circ}C \sim +55^{\circ}C$;
 按压行程: $2.8mm \pm 0.1$;
 接触行程: $1.5mm \pm 0.1$;
 按压扭力: $\leq 3.5N$;
 NO脚反推扭力: $\leq 30N$;
 螺帽装配力矩: $5-14N.m$;
 防护等级: **IP66**;
 防暴等级: **IK09**;
 LED灯寿命: **40000h**;
 LED灯功耗: 约20mA以下;
 接触电阻: $\leq 50m\Omega$;
 绝缘电阻: $\geq 1000M\Omega$;
 电气寿命: **50000**次以上;
 机械寿命: **500000**次以上;
 工频耐压: **2000V/1min**;

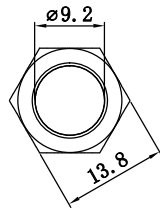
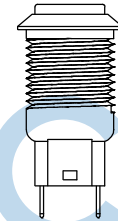
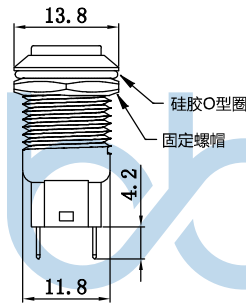
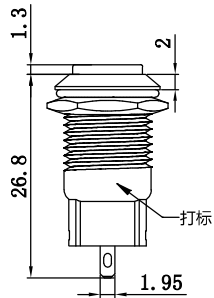
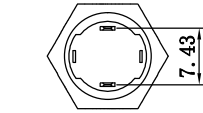
材质参数

发光区域: **PC**;
 按键: 不锈钢/铝合金氧化;
 外壳: 不锈钢/黄铜镀镍、铬/铝合金氧化;
 O型圈: 硅胶;
 固定螺帽: 黄铜镀镍;
 LED底座: **PPT**;
 C/NO/NC底座: 尼龙**PA46**;
 接触材料: 银合金;
 LED引脚: **H62**电镀银;
 C/NO/NC引脚: **H62**电镀金;

连接形式

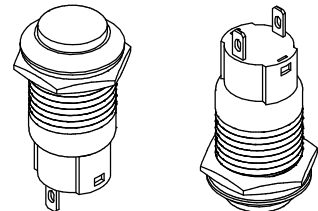
1: 线材焊接的温度及时长: $320^{\circ}C \pm 20^{\circ}C$, 时长**3**秒以下;

2.1: 开关功能: 1常开 金色脚开关脚

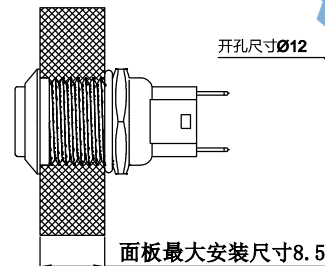


注: 未标注公差按照GB/T1804-m级为准。

轴视图



安装视图



1	2	3	4	5	6	7	8	9	10	11	
12		B	—	G	10	■ / E	▲	▼ / ◎			
1	企业名称	深圳市步步精科技有限公司									
2	安装开孔	12mm									
3	系列编号	A (A型号金属按钮开关)									
4	头部类型	P (平头)、G (高头)									
5	开关组合	11 (1NO、1常开)									
6	操作类型	Z (自锁)									
7	发光类型	E (环形)、DY (电源符号)、D (单点状)、E+DY (环形+电源符号)、E+D (环形+单点状)									
8	发光颜色	R (红光)、G (绿光)、B (蓝光)、Y (黄光)、W (白光)、O (橙光)、P (紫色)									
9	额定电压	AC/DC: 3V、6V、12V、24V、36V、48V、AC: 60V、110V、220V									
10	外壳材质	N (黄铜镀镍)、S (不锈钢304本色)、A (铝合金氧化、默认黑色)、ST (不锈钢镀钛色)									
11	脚位类型	Y (引脚式) 此款型号可不表达									

THIS DOCUMENT IS THE SOLE PROPERTY OF BBJconn Technology Co., Ltd. Corporation AND SHOULD NOT BE USED IN WHOLE OR IN PART WITHOUT PRIOR WRITTEN PERMISSION.

PDWG.NO: 0771-1

DR. TSP

深圳市步步精科技有限公司

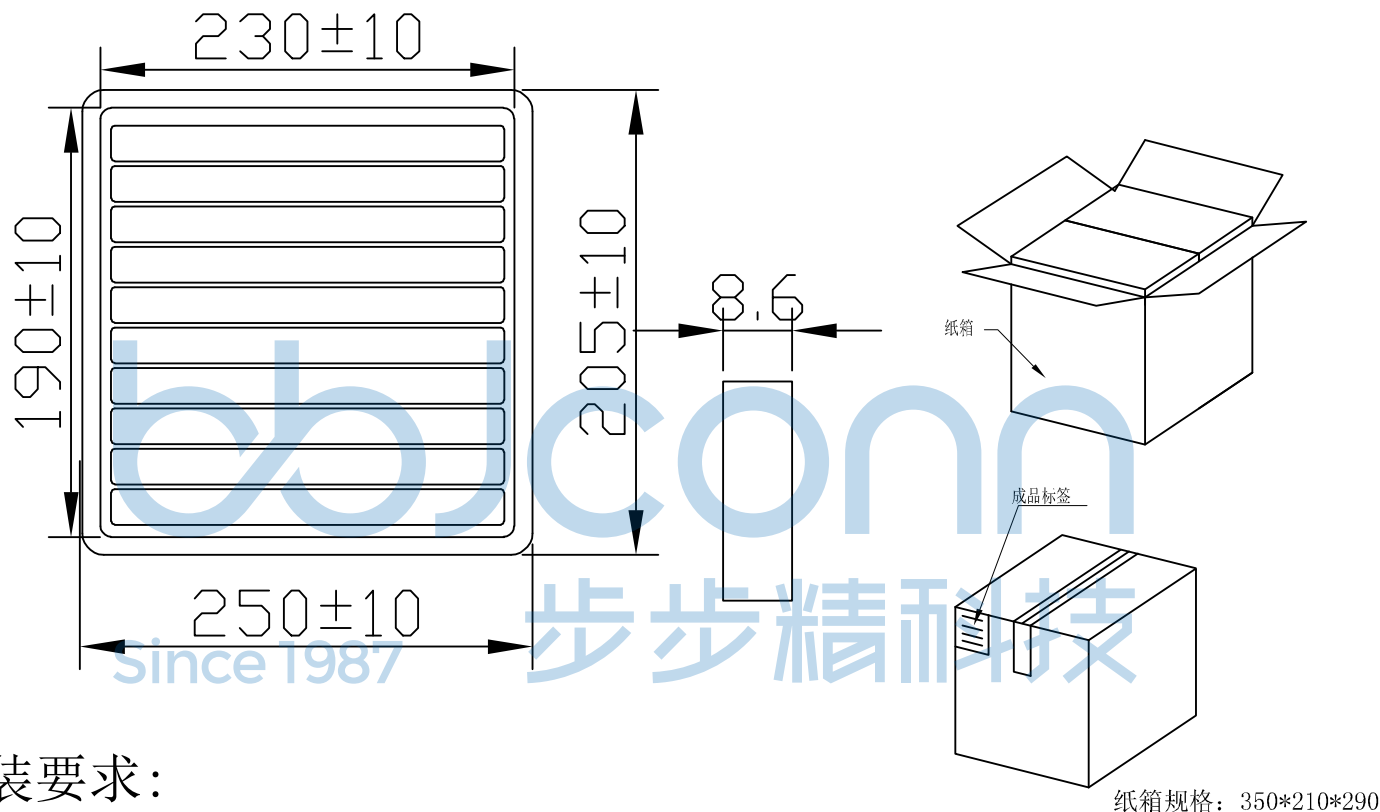
NAME: BBJ 12B-G10Z-N 金属按钮开关 不带灯

PJ. NO.: 904-074-250001-M4G

SIZE: A4 | DRW NO.:

FINISH: SEE NOTES | MAT'L.: SEE NOTES

SCALE: N/A | REV.: A0 | UNIT: mm | PAGE: 1/2



1. 包装要求:
- 1.1 每盒吸塑盒包装50pcs;
 - 1.2 每20盘放一箱, 共计1000PCS;
 - 1.3 纸箱外贴上标签。

THIS DOCUMENT IS THE SOLE PROPERTY OF BBJconn Technology Co.,Ltd. Corporation AND SHOULD NOT BE USED IN WHOLE OR IN PART WITHOUT PRIOR WRITTEN PERMISSION.		深圳市步步精科技有限公司	
PDWG.NO: 0771-1		.X: ±0.38 .XX: ±0.25 .XXX: ±0.13	X': ±3" .X': ±2" .XX': ±1"
APPD.	JM_Zheng	NAME: BBJ 12B-G10Z-N 金属按钮开关 不带灯	
CHKD.	LYX	PJ. NO.: 904-074-250001-M4G	
DR.	TSP	SIZE: A4 DRW NO.:	
		FINISH: SEE NOTES MAT'L.: SEE NOTES	
		SCALE: N/A REV.: A0 UNIT: mm PAGE: 2/2	